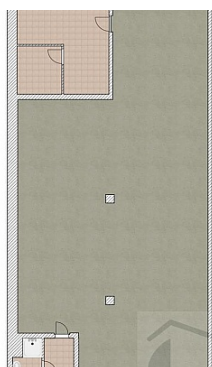


OBIEKT NA WYNAJEM

liczba pokoi: 4, pow. całkowita: 270,00 m²,
SZCZECIN, ŚWIERCZEWO

Cena **9 200** zł



Do wynajęcia hala magazynowo - handlowo - warsztatowa o powierzchni 260 m² (w tym: hala ok. 220 m², pomieszczenie obsługi klienta ok. 21 m², pomieszczenie gospodarcze ok. 7 m², pomieszczenie socjalne ok. 6 m², toaleta z umywalką i kabiną prysznicową ok. 6 m²) w bardzo dobrej lokalizacji. Hala w bardzo dobrym stanie technicznym, sufit z oświetleniem elektrycznym, okna PCV (w tym drzwi wejściowe i witryna). Hala posiada jedną, segmentową bramę wjazdową o wymiarach 3 x 3 m. Wejście i wjazd do hali z poziomu "0". Podłoga równa, niepyląca, ściany malowane. Hala jest ogrzewana - ogrzewanie z sieci miejskiej. Sąsiedztwo licznych sklepów i hurtowni wielu branż. Możliwość parkowania samochodów, dojazdu samochodem dostawczym oraz typu TIR. Świetna lokalizacja, rozpoznawalne miejsce, dogodny dojazd do autostrady (A3, A6). Obiekt, którego częścią jest oferowana hala położony jest przy drodze o bardzo dużym natężeniu ruchu samochodowego. Dojazd dla

pracowników i klientów komunikacją miejską - blisko przystanki. Do czynszu najmu (7990 PLN) należy doliczyć VAT, koszt mediów: energia elektryczna, woda i ogrzewanie - według zużycia, na podstawie podliczników. Możliwość prowadzenia działalności magazynowej, handlowej, ekspozycyjnej, produkcyjnej, warsztatowej.

Symbol	ASP21051	Symbol SWO	370071
Typ nieruchomości	OBIEKT	Rodzaj transakcji	WYNAJEM
Status	AKTUALNA	Rodzaj rynku	WTÓRNY
Cena	9 200 PLN	Cena (EUR)	2 100 €
Cena (USD)	2 309 \$	Czynsz i inne opłaty stałe	9 200 PLN
Kraj	POLSKA	Województwo	ZACHODNIOPOMORSKIE
Powiat	SZCZECIN	Gmina	SZCZECIN
Miejscowość	SZCZECIN	Prawobrzeże /lewobrzeże	LEWOBRZEŻE
Dzielnica - osiedle	ŚWIERCZEWO	Pow. całkowita	270,00 m ²
Rodzaj obiektu	PRODUKCYJNO-MAGAZYNOWY	Rodzaj budynku	MAGAZYNOWO-BIUROWY
Rok budowy	2005	Droga dojazdowa	ASFALTOWA DOJAZD TIR
Piętro	parter	Liczba pięter	1
Instalacje w budynku	WENTYLACYJNA, KOMPUTEROWA, INTERNETOWA, OGRZEWANIE, ELEKTRYCZNA, WODNA, KANALIZACJA	Forma własności	WŁASNOŚĆ
Energia elektryczna	JEST	Podłączony wodociąg	JEST
Podłączona kanalizacja	JEST	Wentylacja	JEST
Internet	JEST	Ochrona	JEST
Rodzaj ogrodzenia	JEST	Nr Licencji	4603



Katarzyna Hołojuch-Pacuk
właściciel

+48 502 574 852
biuro@konsart.pl

Więcej ofert na stronie www.konsart.pl