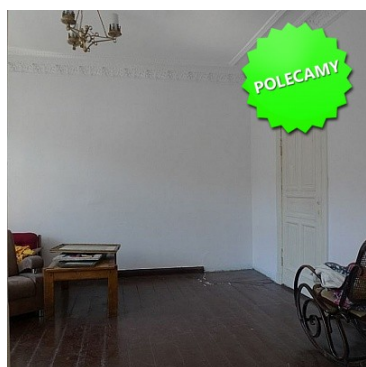


MIESZKANIE NA SPRZEDAŻ

liczba pokoi: 3, pow. całkowita: 90,31 m²,

Szczecin, Centrum

Cena **475 000** zł



Przedmiotem oferty jest duże mieszkanie, 90m², położone na 1 piętrze w kamienicy tuż przy Placu Szarych Szeregów. W skład mieszkania wchodzi 3 pokoje przejściowe, kuchnia, łazienka i wc. Jeden pokój ma dodatkowe wyjście na klatkę, obecnie zamknięte, do dwóch pozostałych wchodzi się z korytarza. Pomiędzy pokojami stare drzwi dwuskrzydłowe. Łazienka z oknem, z kabiną prysznicową wydzielone wc. Do kuchni wejście od strony jednego pokoju, dodatkowo wyjście na klatkę od strony oficyny. W mieszkaniu wymienione okna, zachowane stare podłogi, drzwi wewnętrzne i sztukaterie w dwóch pokojach. Doskonała lokalizacja na inwestycję. Zapraszam, klucze w biurze.



Symbol	952/KNS/OMS	Rozkład mieszkania	Z POKOJAMI PRZEJŚCIOWYMI
Stan budynku	DOBRY	Rodzaj nieruchomości	MIESZKANIE
Rodzaj transakcji	SPRZEDAŻ	Status	ZAWIESZONA
Rodzaj rynku	WTÓRNY	Nieruchomość dostępna od	07.08.2020
Cena	475 000 PLN	Cena w EURO	107 615 €
Cena za m2	5 260 PLN	Cena negocjowana	JEST
Kraj	POLSKA	Województwo	ZACHODNIOPOMORSKIE
Miejscowość	Szczecin	Prawobrzeże /lewobrzeże	LEWOBRZEŻE
Dzielnica - osiedle	Centrum	Ulica	Wojska Polskiego
Powierzchnia całkowita	90,31 m ²	Powierzchnia użytkowa	90,31 m ²
Rodzaj mieszkania	TYPOWE, 3-POKOJOWE	Rodzaj budynku	KAMIENICA
Rok budowy	1932	Konstrukcja budynku	TRADYCYJNA
Materiał ścian	CEGŁA	Typ kuchni	Z OKNEM
Powierzchnia kuchni	8.2 m ²	Wyposażenie kuchni	CZĘŚCIOWE
Liczba łazienek	1	Powierzchnia łazienek	4, 48
Stan łazienki	DOBRY	Wyposażenie łazienki	CZĘŚCIOWE
Liczba WC	1	Powierzchnia WC	1
Droga dojazdowa	RUCHLIWA ULICA	Rodzaj nawierzchni	ASFALTOWA - KOSTKA
Liczba pokoi	3	Powierzchnia pokoi	22, 23, 25
Piętro	1	Liczba pięter	4
Ilość poziomów	1	Umeblowanie	CZĘŚCIOWE
Źródło c.w.	GAZOWY 2-OBIEGOWY	Ogrzewanie	C.O. GAZOWE
Podpiwniczenie /piwnica	PIWNICA	Forma własności	PEŁNA WŁASNOŚĆ
Podłączony gaz	JEST	Podłączony wodociąg	JEST
Podłączona kanalizacja	JEST	Rodzaj kanalizacji	MIEJSKA
Uciążliwość okolicy	GŁOŚNE	Kuchnia gazowa	JEST
Domofon	JEST	Rodzaj okien	PLASTIKOWE
Rodzaj podłogi	DESKI	Czy jest KW	JEST
Licznik prądu	JEST	Wodomierz	JEST



Konsart Nieruchomości
ul. Gen. Grota Roweckiego 27 a/U1
502 574 852
biuro@konsart.pl

Udogodnienia dla inwalidów	NIE MA	Balkon	NIE MA
Nr Licencji	10272	Wyposażenie łazienki (wykaz)	PRYSZNIC, OKNO, UMYWALKA
Osobne WC	JEST		



Katarzyna Hołojuch-Pacuk
właściciel

+48 502 574 852
biuro@konsart.pl

Więcej ofert na stronie www.konsart.pl