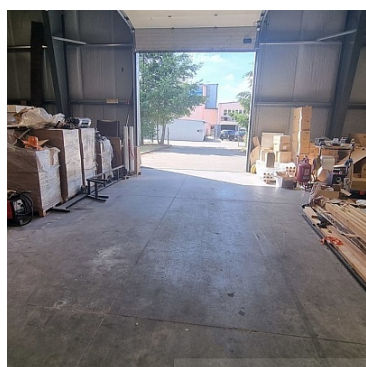


OBIEKT NA WYNAJEM

pow. całkowita: 2 100,00 m², pow. działki: 6 000,00 m²,

DOBRA

Cena **45 000** zł



Do wynajęcia hala produkcyjno magazynowa zlokalizowana w Dobrej. Dojazd do Hali drogą asfaltową z placem manewrowym do obsługi Tirów. Hala o wymiarach 30mx70m, Zainstalowane dwie rampy szczelne o świetle 3mx3m, dwie bramy z wyciągiem elektrycznym 3mx 4,5m. Posadzka betonowa bezpyłowa. W hali zamontowany system kontenerowy pomieszczeń socjalnych wraz z sanitariatami. do hali przynależy dziesięć miejsc postojowych. Istnieje możliwość własnej aranżacji hali i rozbudowy części socjalnej. Koszt najmu 45000 zł + 23 podatku Vat , dodatkowe koszty wg. zużycia i wskazań licznikowych energia elektryczna, woda, ścieki i kanalizacja, własne ogrzewanie. Kaucja jednomiesięczna. Hala z przeznaczeniem na produkcję magazyn, handel. zainteresowane osoby zapraszam do kontaktu z maklerem prowadzącym.

Symbol	MOJ21888	Symbol SWO	406272
Rodzaj nieruchomości	OBIEKT	Rodzaj transakcji	WYNAJEM
Status	AKTUALNA	Rodzaj rynku	WTÓRNY
Cena	45 000 PLN	Cena w EURO	9 423 €
Cena w USD	9 311 \$	Kraj	POLSKA
Województwo	ZACHODNIOPOMORSKIE	Powiat	POLICKI
Gmina	DOBRA (SZCZECIŃSKA)	Miejscowość	DOBRA
Prawobrzeże /lewobrzeże	LEWOBRZEŻE	Powierzchnia całkowita	2 100,00 m ²
Powierzchnia działki	6 000,00 m ²	Powierzchnia magazynowa	2 100,00 m ²
Rodzaj obiektu	PRODUKCYJNO-MAGAZYNOWY	Rodzaj budynku	HALA
Rok budowy	2001	Droga dojazdowa	ASFALTOWA DOJAZD TIR
Piętro	parter	Liczba pięter	1
Źródło c.w.	PIEC ELEKTRYCZNY	Ogrzewanie	C.O. WŁASNE
Instalacje w obiekcie	INTERNETOWA, ALARMOWA, ELEKTRYCZNA, WODNA, KANALIZACJA, GAZOWA	Forma własności	WŁASNOŚĆ
Energia elektryczna	JEST	Podłączony gaz	JEST
Podłączony wodociąg	JEST	Podłączona kanalizacja	JEST
Internet	JEST	Alarm	JEST
Nr Licencji	10279		



Katarzyna Hołojuch-Pacuk
właściciel

+48 502 574 852
biuro@konsart.pl

Więcej ofert na stronie www.konsart.pl