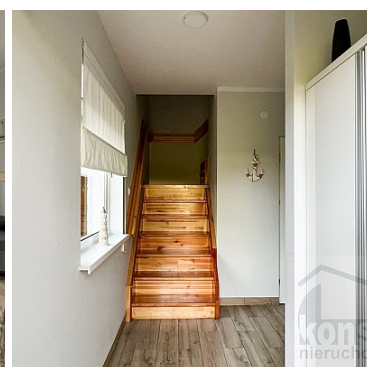
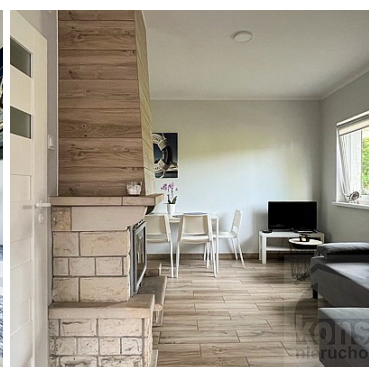
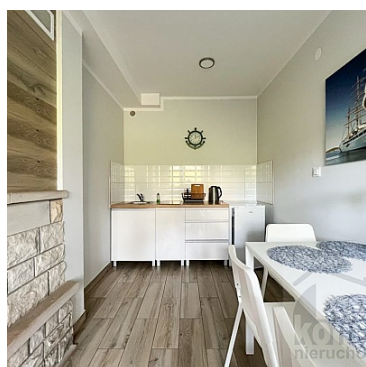


DOM NA SPRZEDAŻ

liczba pokoi: 7, pow. całkowita: 98,00 m², pow. działki: 244,00 m²,

POBIEROWO

Cena **890 000** zł



Na sprzedaż! Dom nad morzem.

Oferujemy Państwu dom całoroczny zlokalizowany w Pobierowie na działce o powierzchni 244 m² o przeznaczeniu: rekreacyjno - wypoczynkowym.

Teren działki jest ogrodzony, posiada atrakcyjne sąsiedztwo domów letniskowych.

Nieruchomość objęta jest miejscowym planem zagospodarowania przestrzennego z przeznaczeniem - usługi turystyczne, gastronomiczne i handlu.



Dom dzieli się na dwa odrębne apartamenty (odbicie lustrzane).

Parter budynku o pow. około 27,75 m² X 2

- salon z aneksem kuchennym,
- łazienka z prysznicem,
- w jednej z części kominek z rozproszaniem na dwa mieszkania.

Piętro budynku o pow. około 21,5 m² x 2

- dwie sypialnie z wyjściem na taras,
- korytarz.

Oba apartamenty są jednakowo wyposażone i umeblowane.

Nieruchomość po generalnym remoncie w 2020 roku.

Zostały wymienione:

- instalacja elektryczna,
- instalacja wodno - kanalizacyjna,
- ściany zostały wygładzone,
- wymienione podłogi - panele
- meble w kuchni,
- wyremontowana łazienka,
- pełne nowe umeblowanie.

Nieruchomość wyposażona jest i urządzona rekreacyjnie:

- meble ogrodowe z parasolami - 2 komplety,
 - 2 grile,
 - kosiarka,
 - drewno kominkowe,
- wszystko to pozostaje w cenie nieruchomości i ulokowane jest w dodatkowym pomieszczeniu gospodarczym.

Dodatkowym atutem jest drewniany domek o powierzchni około 20 m² posadowiony na terenie działki, składający się z:

- saloniku
 - łazienki,
- zapewniający wygodny nocleg dla 2 osób.

Nieruchomość zlokalizowana jest blisko plaży (7 minut spacerem), w okolicy: hotele, restauracje itp.

Miejsce idealne i przystosowane do najmu krótkoterminowego - miejsca sypialne dla 12 osób (po 6 osób w każdym apartamencie) + 2 osoby w domku drewnianym.

Bardzo atrakcyjna cena !!!

Cena ofertowa: 890 000 PLN

Zapraszam na prezentację!

Symbol	MAR22059	Symbol SWO	407701
Rodzaj nieruchomości	DOM	Rodzaj transakcji	SPRZEDAŻ
Status	AKTUALNA	Rodzaj rynku	WTÓRNY
Cena	890 000 PLN	Cena w EURO	189 837 €
Cena w USD	197 313 \$	Cena za m2	9 082 PLN
Kraj	POLSKA	Województwo	ZACHODNIOPOMORSKIE
Powiat	GRYFICKI	Gmina	REWAL
Miejscowość	POBIEROWO	Powierzchnia całkowita	98,00 m ²
Powierzchnia działki	244,00 m ²	Powierzchnia użytkowa	90,00 m ²
Rodzaj domu	WOLNO STOJĄCY	Rok budowy	2000
Standard	BARDZO WYSOKI STANDARD	Materiał ścian	INNY
Typ kuchni	ANEKS KUCHENNY	Liczba WC	2
Droga dojazdowa	ASFALTOWA	Liczba pokoi	7
Liczba pięter	1	Umeblowanie	TAK
Źródło c.w.	BOJLER	Instalacje	ELEKTRYCZNA, WODNA, KANALIZACJA
Forma własności	WŁASNOŚĆ	Energia elektryczna	JEST
Podłączony wodociąg	JEST	Podłączona kanalizacja	JEST
Pokrycie dachu	DACHÓWKA CERAMICZNA	Garaż	JEST
Ogródek	JEST	Balkon	JEST
Taras	JEST	Nr Licencji	505



Katarzyna Hołojuch-Pacuk
właściciel

+48 502 574 852
biuro@konsart.pl

Więcej ofert na stronie www.konsart.pl